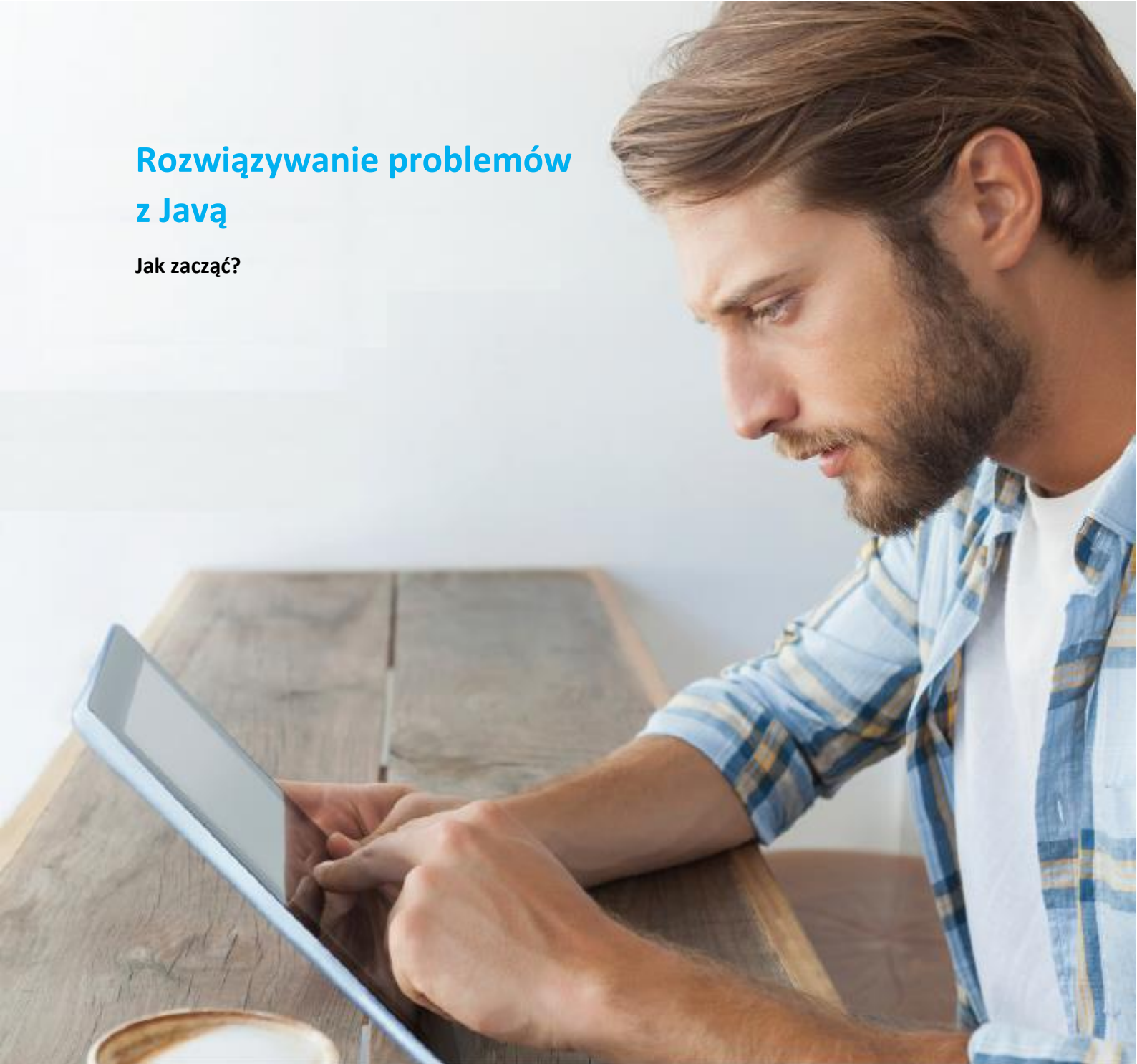


# Rozwiązywanie problemów z Javą

Jak zacząć?



**Instrukcja poprawnej konfiguracji środowiska Java**  
**Poradnik, z którym sobie poradzisz!**

Wersja 1.1

## Spis treści

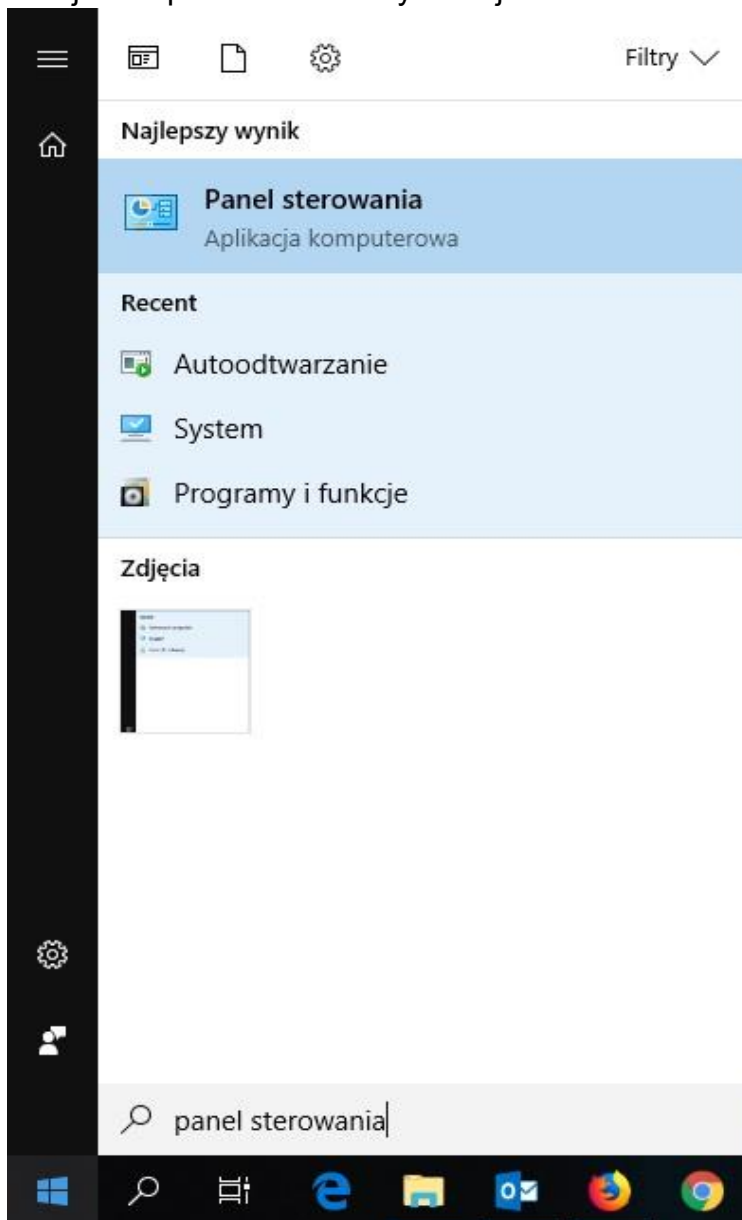
<b>1. Wstęp</b> .....	<b>3</b>
1.1 Jak sprawdzić, czy ja już posiadam Javę? .....	3
1.2 Mam już Javę na komputerze, co teraz? .....	5
<b>2. Nie pomogło – co mogę zrobić jeszcze?</b> .....	<b>9</b>
2.1 Niestandardowe uruchomienie aplikacji Certum.....	9
<b>3. Podsumowanie</b> .....	<b>11</b>

## 1. Wstęp.

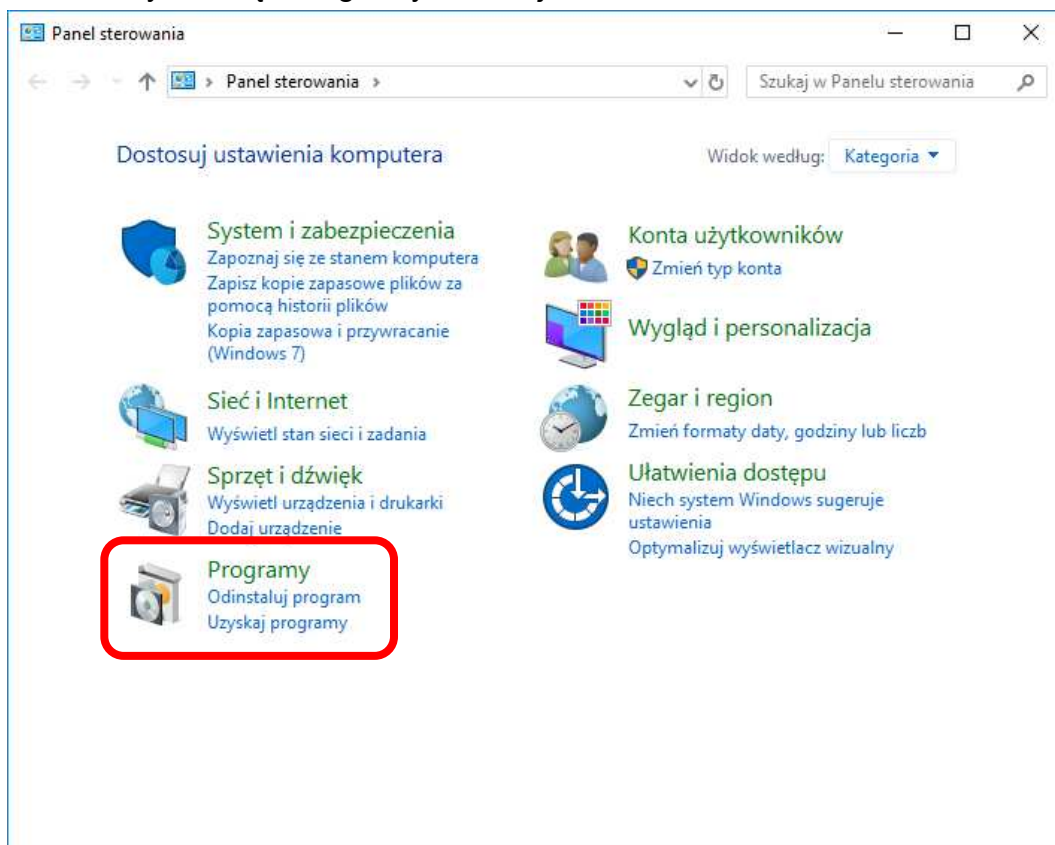
Poprawna konfiguracja środowiska Java rozwiązuje większość problemów podczas odnowienia. Poświęć kilka minut aby upewnić się, że jest skonfigurowana poprawnie. Ten poradnik wygląda identycznie dla systemów Windows 7,8, 8.1 i 10.

### 1.1 Jak sprawdzić, czy ja już posiadam Javę?

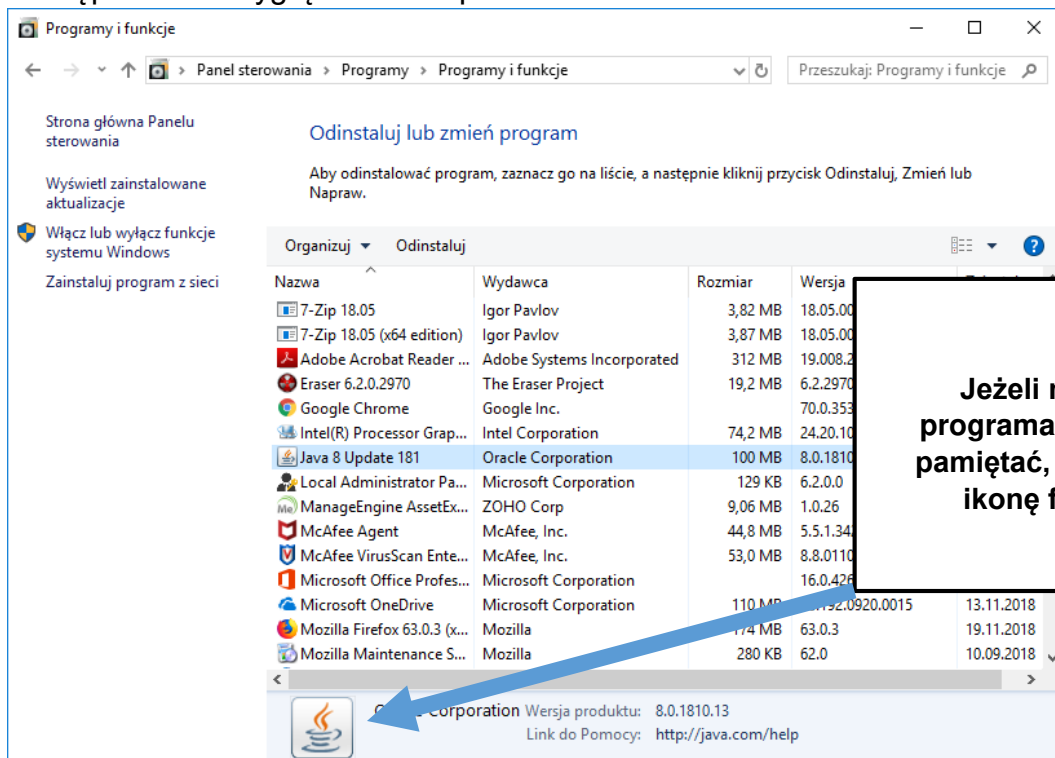
Przejdź do paska zadań i wyszukaj **Panel sterowania**:



W oknie **Panelu Sterowania** wybierz „**Odinstaluj program**”. W Windows 7, ta opcja może nazywać się „Programy i Funkcje”:



Następne okno wygląda w ten sposób:



**Porada:**  
Jeżeli nie znasz się na programach Javy wystarczy pamiętać, że Java musi mieć ikonę filiżanki z kawą.

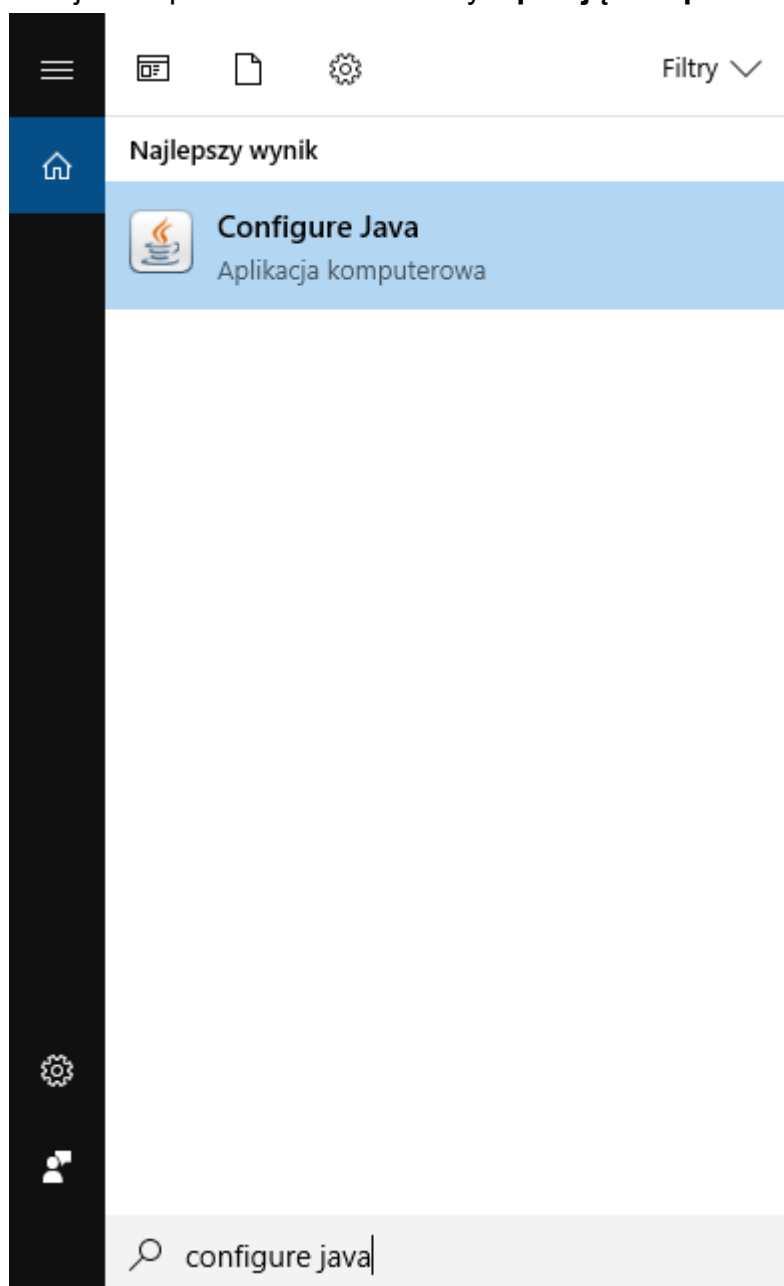
Jeżeli **Java** znajduje się na komputerze, **przejdź do dalszej części instrukcji**.  
Jeżeli jednak **nie możesz znaleźć** tego programu, nazwa albo ikonka są zupełnie  
niepodobne to **pobierz i zainstaluj je stąd** - > [Java](#).



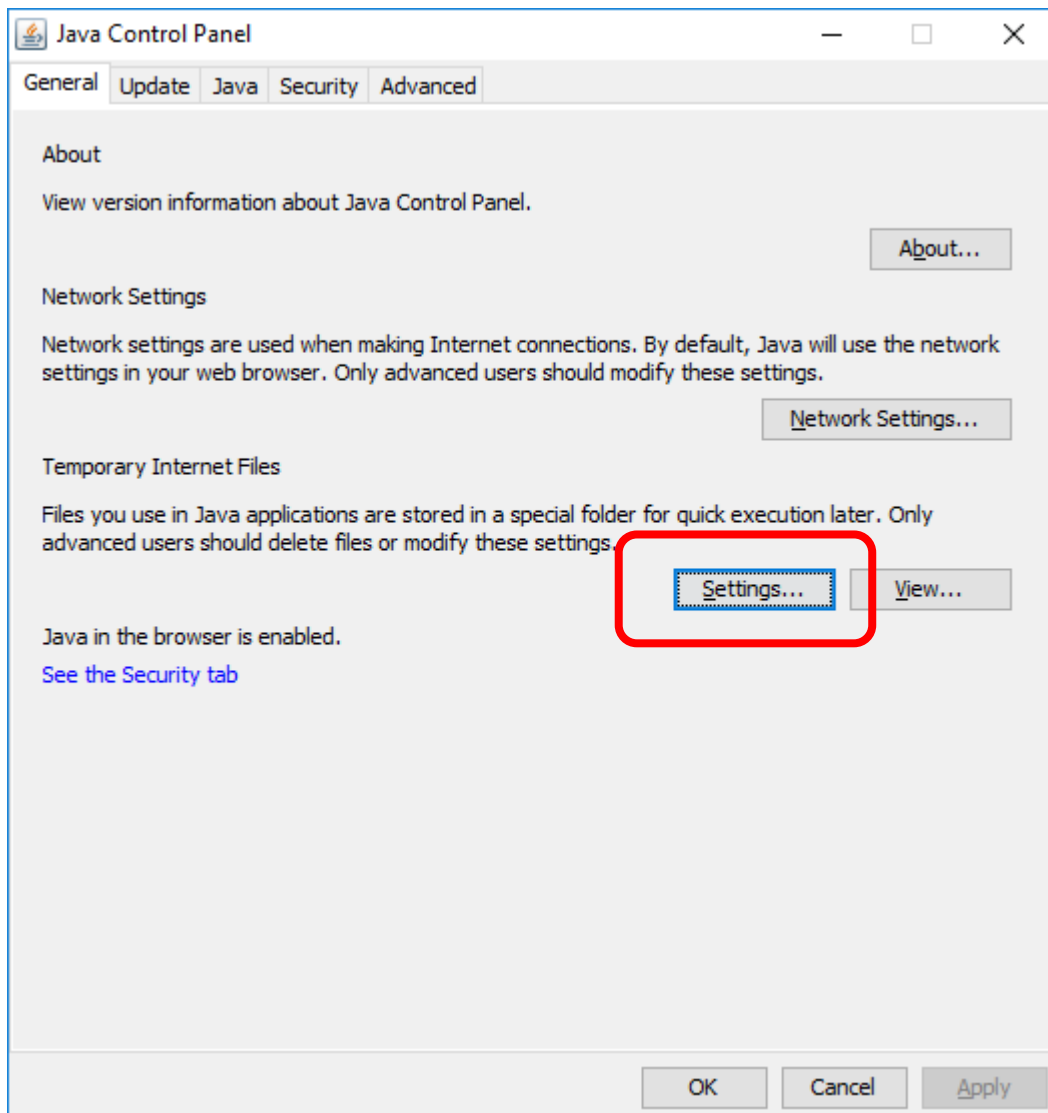
Ważne! Zalecamy instalację wg. domyślnych ustawień.

## 1.2 Mam już Javę na komputerze, co teraz?

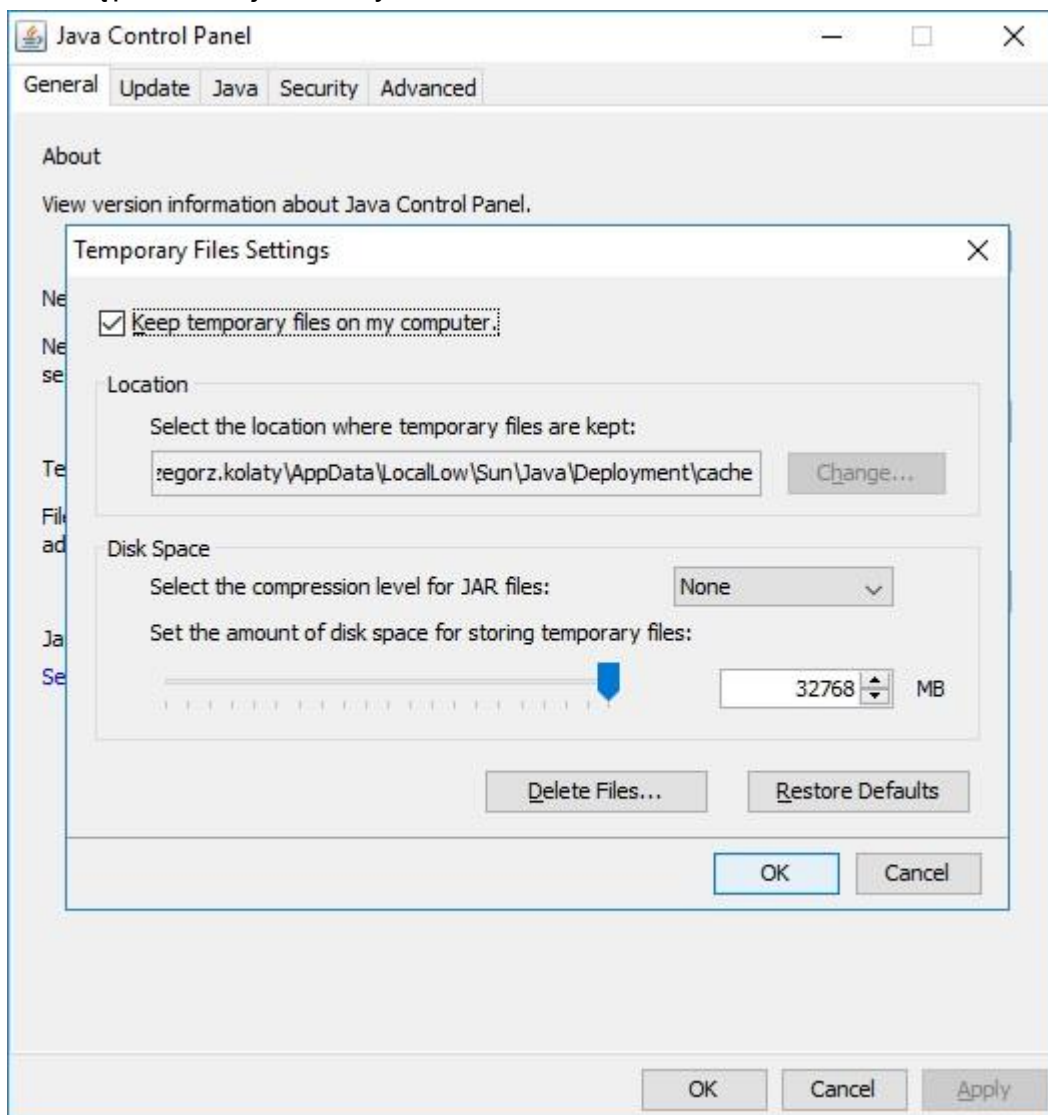
Przejdź do panelu ustawień Jav'y **wpisując do paska zadań „configure java”**:



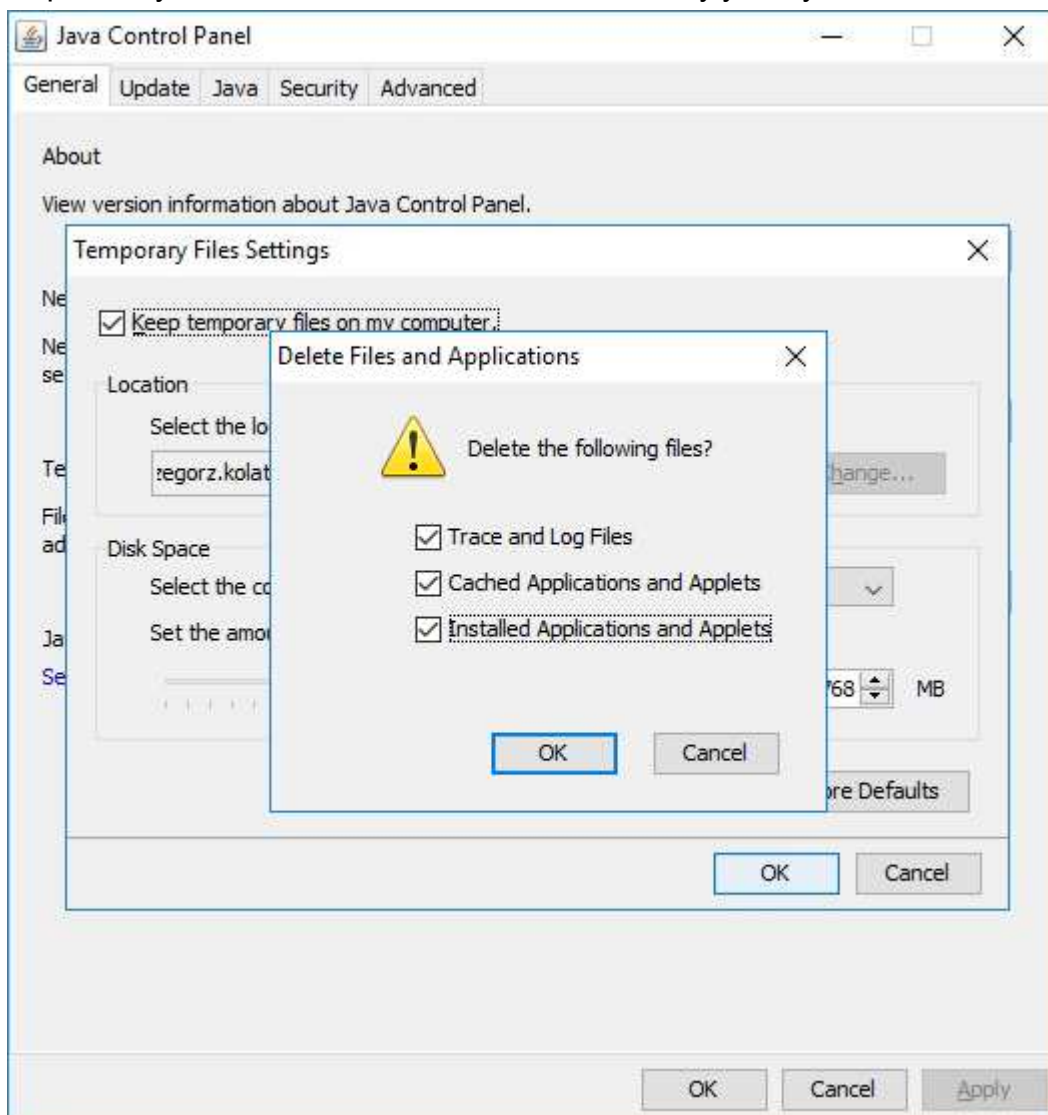
Właściwe okno panelu Java wygląda dokładnie tak, jak poniżej. Wybierz przycisk „Settings” aby przejść do ustawień :



Upewnij się, że została zaznaczona opcja „Keep temporary files...”, a następnie kliknij na samym dole „Delete Files”:



W pojawiającym się okienku, upewnij się, że zaznaczasz **wszystkie możliwe opcje**.  
W poniższym zrzucie, możliwe do zaznaczenia były wszystkie 3.



Po całym procesie, polecamy ponownie uruchomić komputer.



## 2. Nie pomogło – co mogę zrobić jeszcze?

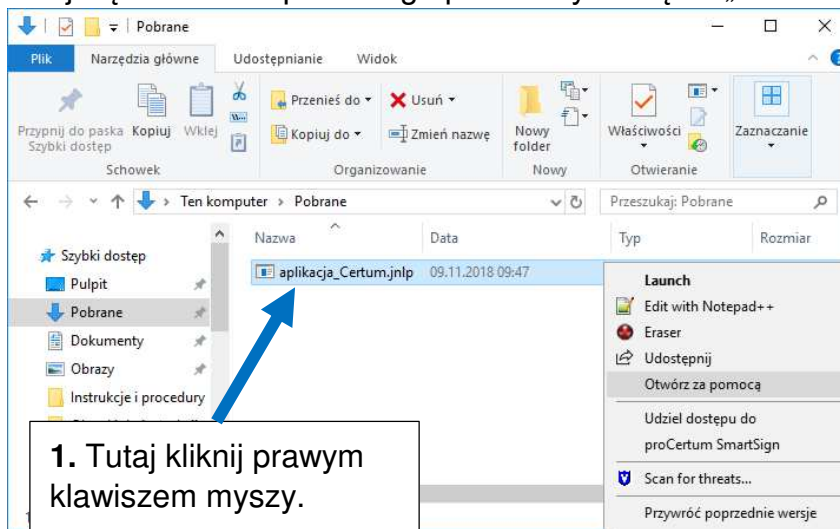
### 2.1 Niestandardowe uruchomienie aplikacji Certum.

W poprzedniej instrukcji (instrukcji odnowienia certyfikatu) została pobrana **aplikacja Certum** tym przyciskiem:



...i pobrał się plik o nazwie „**aplikacja\_Certum.jnlp**”

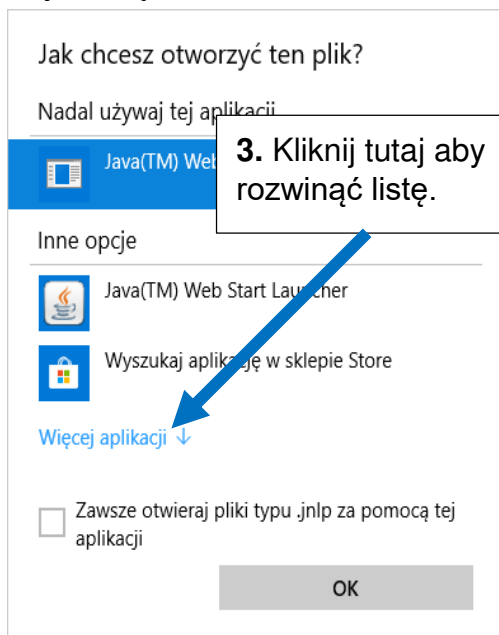
Udaj się do folderu pobranego pliku. Zwykle są to „Pobrane” lub „Pulpit”:



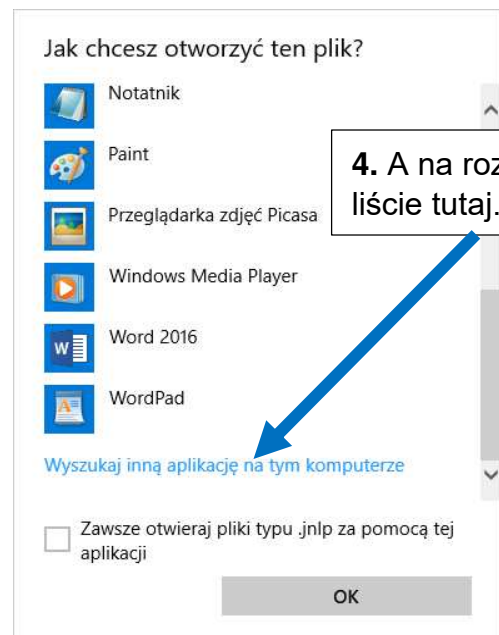
1. Tutaj kliknij prawym klawiszem myszy.

2. A tutaj wybierz „inną aplikację”.

Pojawi się okienko:

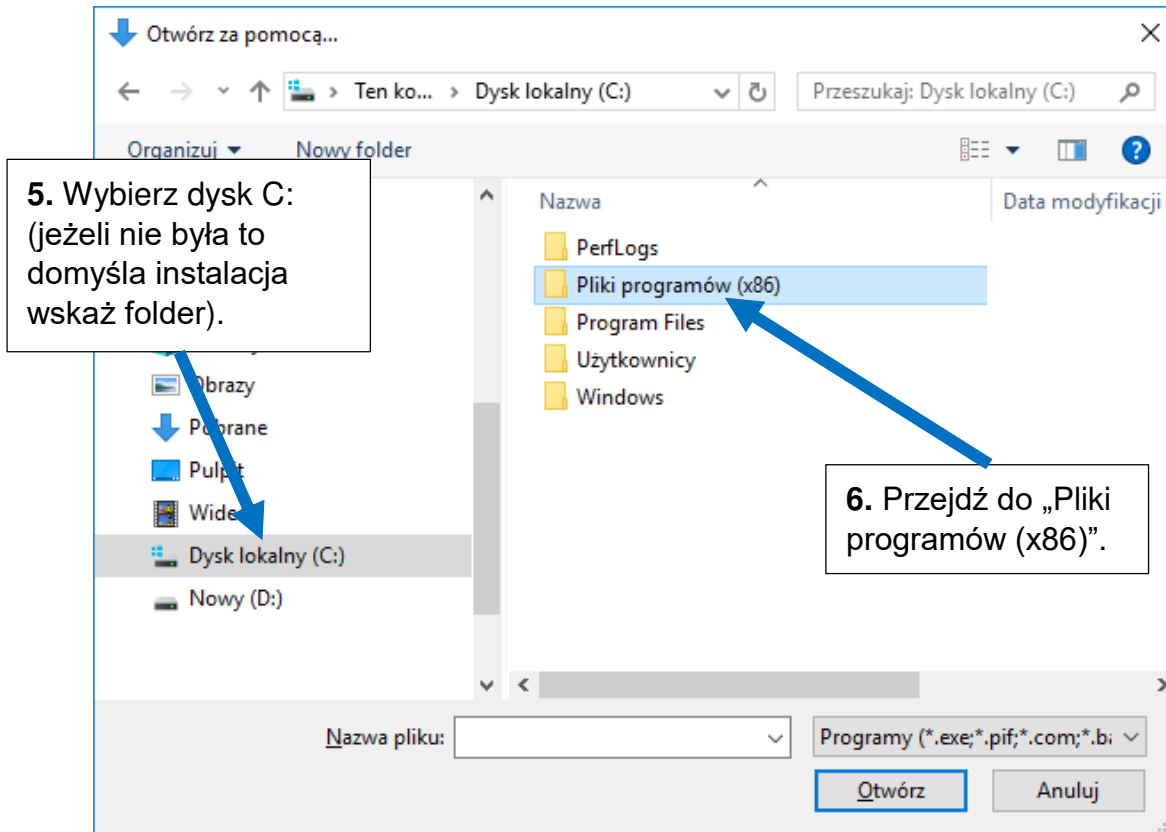


3. Kliknij tutaj aby rozwinąć listę.

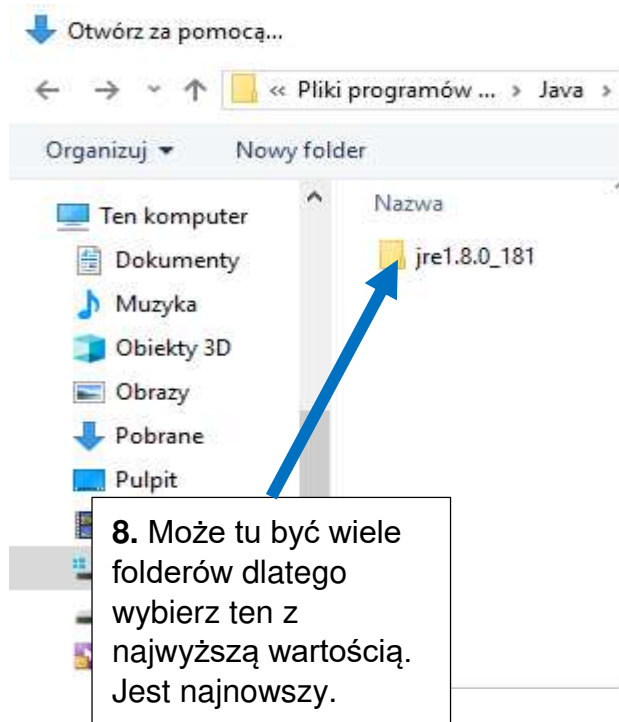
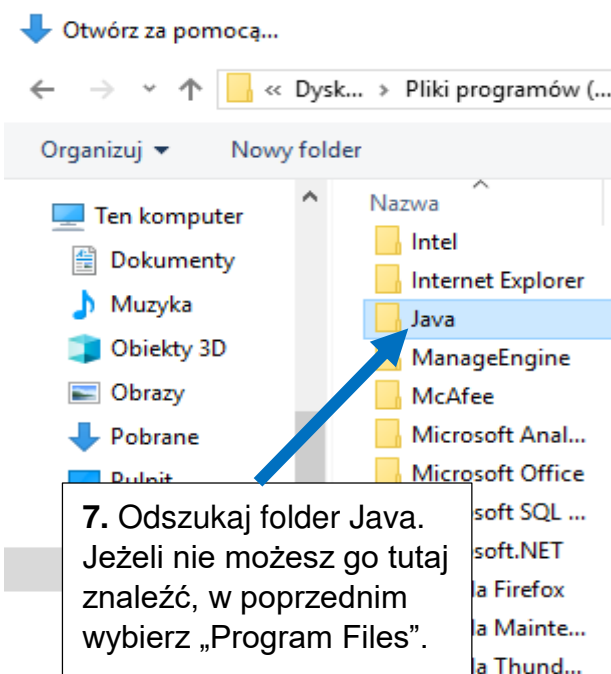


4. A na rozwiniętej liście tutaj.

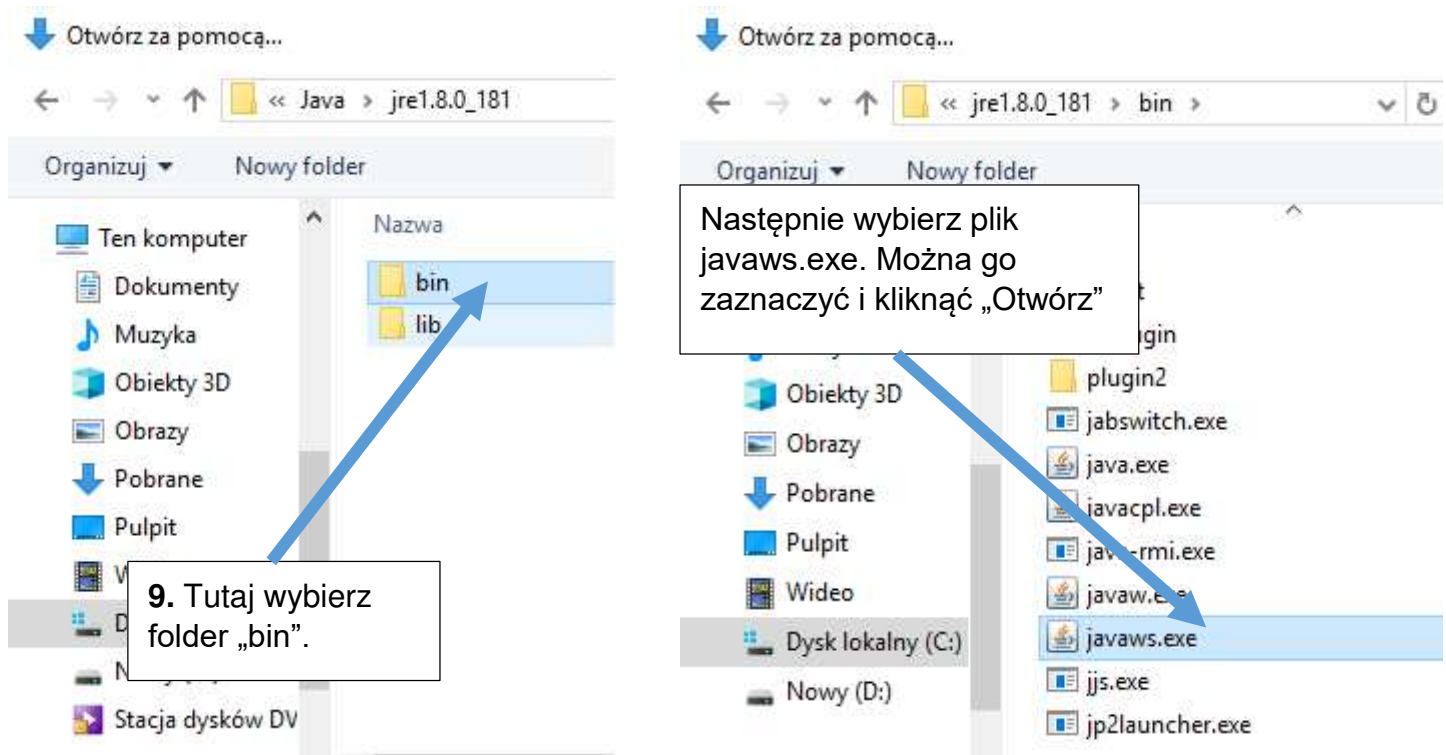
W okienku, które się teraz pojawiło, wykonaj poniższe instrukcje:



I tutaj przechodź do kolejnych folderów w tej kolejności:



Jesteś we właściwym folderze programu Java:



### 3. Podsumowanie

Uruchomienie aplikacji w ten sposób, wskazuje bezpośrednio plik Javy, który jest odpowiedzialny za poprawne włączanie się apletów jak nasza [aplikacja Certum](#).

W połączeniu z poprzednimi ustawieniami, eliminujesz większość problemów z oprogramowaniem.

Jeżeli po wszystkim aplikacja uruchomiła się poprawnie, przejdź do dalszego etapu instrukcji odnowienia certyfikatu. W razie dalszych problemów skontaktuj się z naszą infolinią.